

## messnormteile.de

**messnormteile** sind ein bewährtes Hilfsmittel bei Konstruktion und Aufbau von Messvorrichtungen. Der Baukasten wurde in den 1950er Jahren eingeführt. Lehrenplanung und Werkzeugbau greifen heute auf ein umfangreiches Sortiment zurück. Mit den CAD-Dateien erreichen Konstrukteure schneller ein Ergebnis. Die Kosten der Vorrichtung sind sofort abschätzbar.

### Besondere Merkmale der messnormteile:

- stabiler Stahlkörper
- gehärteter Schaft
- präziser Verdrehenschutz
- alle Messwertgeber mit 8 mm Spannschaft verwendbar
- beidseitig verwendbare Klemmung
- Spannschaftlänge von 15 bis 230 mm
- Sichtfenster zur Funktionskontrolle
- Messspanne 4 bzw. 10 mm
- Wiederholpräzision < 1 µm
- Kostenloser download der CAD-Dateien
- Schnelle Verfügbarkeit

Die Qualität der **messnormteile** wird durch eine 100 % Prüfung garantiert. Alle gängigen Typen können innerhalb von zwei Wochen geliefert werden.

Für besondere Messprobleme werden kundenspezifische **messnormteile** angeboten.

**messnormteile** = Standard gauge elements are proven tools for designing and building multi-gauging fixtures. The principle was introduced in the 1950s by KORDT, one of Europe's premier Metrology companies. Today's gauge planner and engineer has access to an extensive range of elements, all of which are available in CAD format to optimise design time and minimise cost.

### Special features of messnormteile:

- Stable steel body
- Hardened shafts
- Precise torsion protection
- Clamping on both sides available
- Accomodates all 8mm probes
- Probing lengths from 15 to 230 mm
- Measuring range from 4 to 10 mm
- Repeatability < 1 µm
- Function visible through window
- Free download of CAD data
- Quick availability

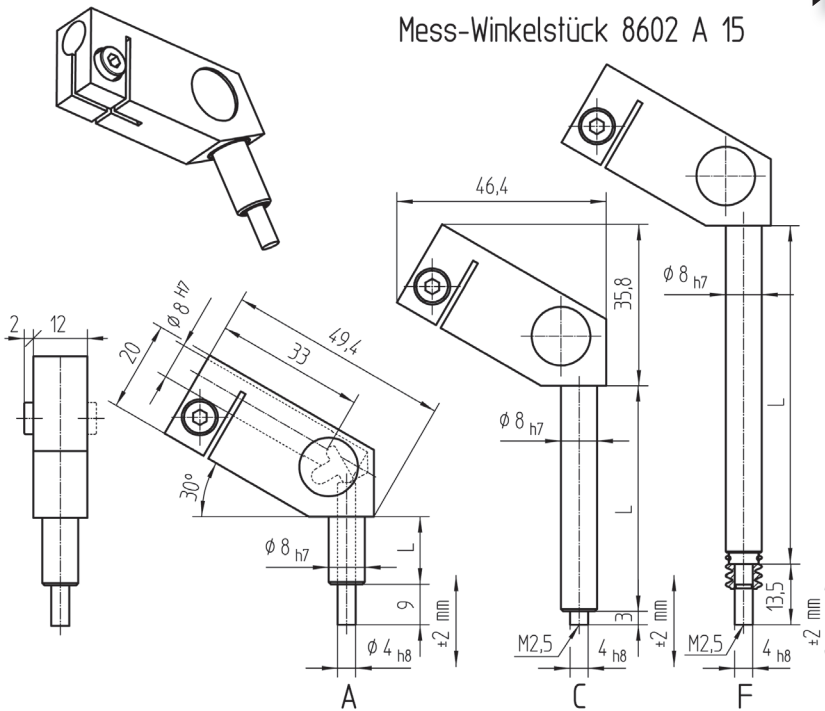
The quality of **messnormteile** is guaranteed by 100 % final inspection. All common types are deliverable within two weeks.

For special measuring problems, custom gauge elements can be designed and manufactured.



# KORDT

## Mess-Winkelstück 8602 A 15

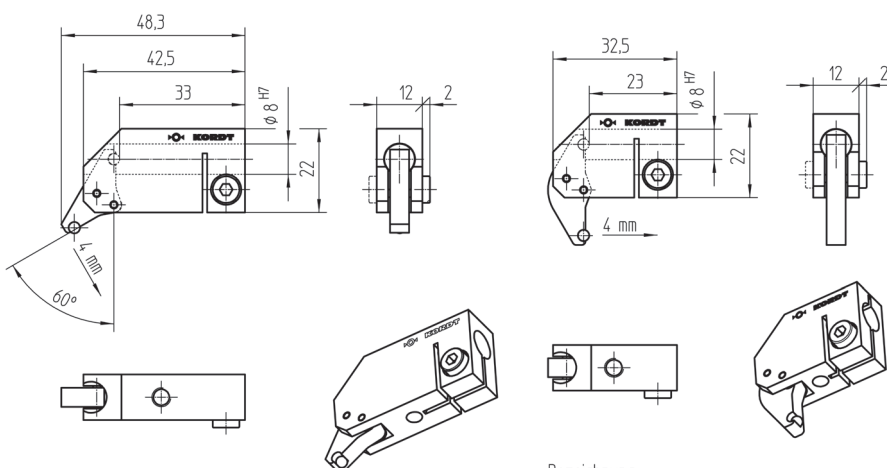
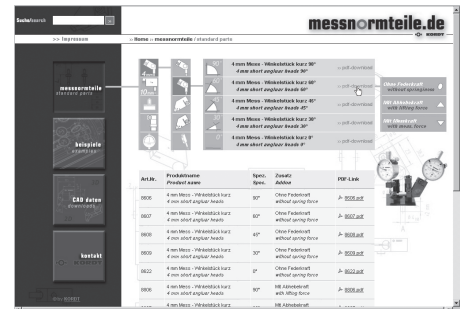
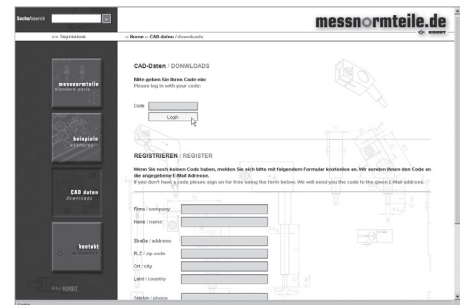
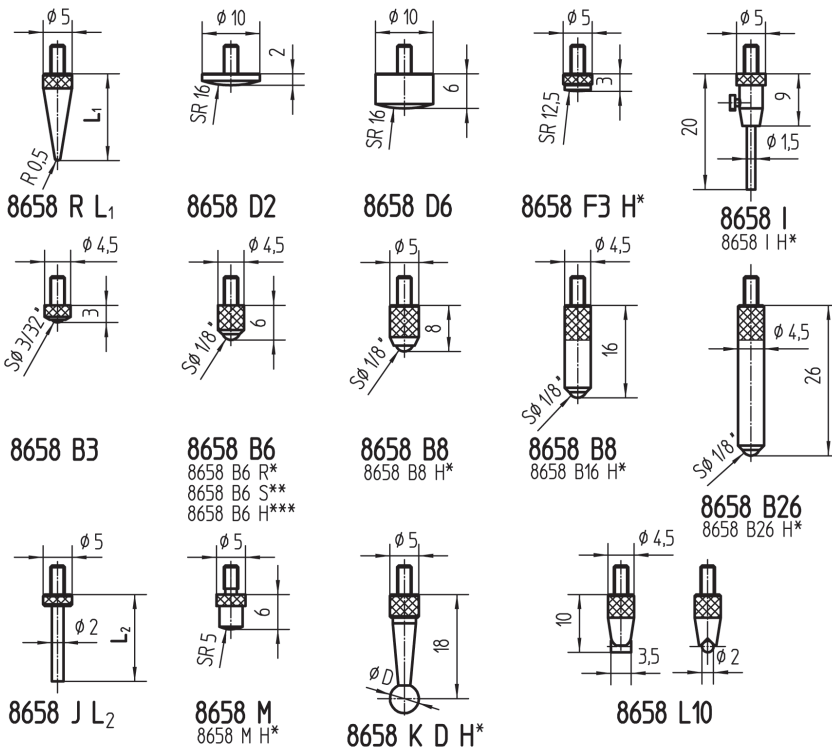


Alle Informationen über **messnormteile** finden Sie unter:

[www.messnormteile.de](http://www.messnormteile.de)

You find all information about **messnormteile** on our website:

[www.messnormteile.de](http://www.messnormteile.de)



Bezeichnung:  
designation:  
Winkeltaster 8522

