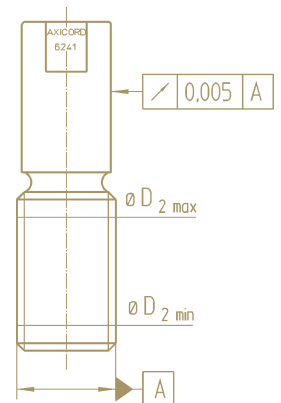




# AXICORD 6241

**Gewinde-Koordinaten-Messdorne**  
*Thread Co-ordinate Measuring Plugs*  
*Tampons de filet de mesure de coordonnées*



Die **Positionsbestimmung** von Innengewinden an einem Prüfling ist nicht ohne Weiteres möglich. Ein einfaches Hilfsmittel stellen die AXICORD Koordinaten-Messdorne 6241 dar. Vor der Messung wird der Prüfling mit den entsprechenden AXICORD 6241 bestückt. Hierzu schraubt man die Messdorne bis zum Festsitz in die Gewindebohrung. Durch den **schwachen Kegel des Einschraubgewindes** stimmen die Gewindeachse des Prüflings und des Messdorns mit großer Genauigkeit überein.

Am Antastzylinder kann jetzt nicht nur die Position, sondern auch die **Ausrichtung der Gewindeachse** ermittelt werden.

Mit den AXICORD Koordinaten-Messdornen 6241 ist eine genaue, normgerechte und reproduzierbare **Positionsbestimmung von Innengewinden** möglich. Sie sind eine ideale Ergänzung zur Koordinaten-Messmaschine.

In practice the accurate **position measurement** of tapped holes is difficult to determine. AXICORD 6241 co-ordinate measuring plugs are simple devices for this purpose. The plugs AXICORD 6241 are assembled on the workpiece for the measurement. The measuring plugs get turned in until zero-play condition. The thread axis and the axis of the measuring plug align with high accuracy by the **slightly tapered thread plug**. The correct position of the tapped hole is determined by measuring the position of the cylindrical part of the plug (d4).

In addition to this the **alignment of the thread axis** can be checked.

AXICORD 6241 co-ordinate measuring plugs represent an accurate, standard conform and reproducible method to determine the correct position of tapped holes. They are an ideal accessory of a co-ordinate measuring system.

Il n'est pas facile de **déterminer la position** de filets intérieurs dans une pièce. Un bon appaisant AXICORD tampons des coordonnées 6241. Avant la mesure la pièce est équipée avec des AXICORD 6241. Pour cela, on visse le tampon jusqu'au bout dans le trou du filet. Grâce au **léger cône de filet de tampon**, l'axe du filet se fixe automatiquement. Le cylindre de tampon (d4) permet de déterminer la position du trou du filet.

Par ailleurs il est possible de déterminer **la orientation sur l'axe de filetage**.

Avec une AXICORD tampons de coordonnées 6241 il est possible d'avoir une détermination de la position du filet, conforme aux normes, précise et reproductible. Ils sont le complément idéal de la machine mesurer en coordonnées.

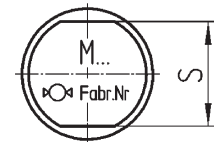
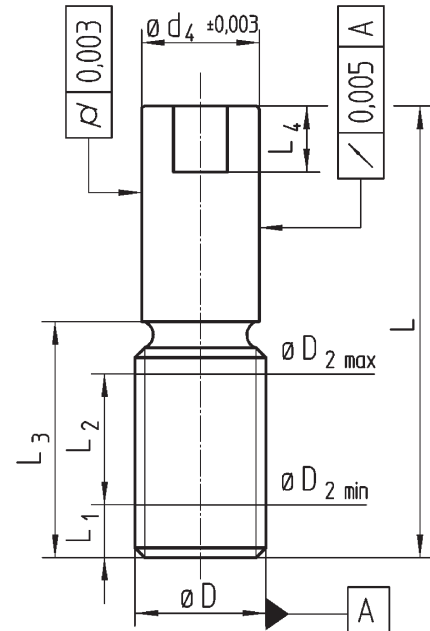


**AXICORD**  
kegeliger Gewinde-Koordinaten-Messdorn  
tapered thread co-ordinate measuring plug

**6241 ZA**

(4)

D	L	L <sub>1</sub>	L <sub>2</sub>	L <sub>3</sub>	L <sub>4</sub>	d <sub>4</sub>	s
M2 - 6H	18,5	1,5	2,8	9	3	8	6
M2,5 - 6H	18,5	1,5	3,15	9	3	8	6
M3 - 6H	18,5	2	3	9	3	8	6
M4 - 6H	22,5	2,5	4,2	11,5	3	8	6
M5 - 6H	24,5	2,5	4,8	12	5	10	8
M6 - 6H	31	3	6	16	5	10	8
M8 - 6H	36,5	4	7,5	19,5	5	12	10
M8 x 1 - 6H	34,5	3	7	18	5	12	10
M10 - 6H	39,5	4,5	9	21,5	5	12	10
M10 x 1 - 6H	34,5	3	7	18	5	12	10
M12 - 6H	50,5	5,5	14	27,5	5	12	10
M12 x 1 - 6H	34,5	3	7	18	5	12	10
M12 x 1,5 - 6H	42,5	4,5	10,5	23	5	12	10
M14 - 6H	51	6	14	28	5	14	12
M14 x 1 - 6H	34,5	3	7	18	5	12	10
M14 x 1,5 - 6H	42,5	4,5	10,5	23	5	12	10
M16 - 6H	51	6	14	28	5	14	12
M16 x 1 - 6H	36,5	3	8	19	5	14	12
M16 x 1,5 - 6H	42,5	4,5	10,5	23	5	14	12
M17 x 1 - 6H	36,5	3	8	19	5	14	12
M18 - 6H	69	6	20	36	5	14	12
M18 x 1 - 6H	41	3	8	21	5	16	14
M18 x 1,5 - 6H	47,5	4,5	10,5	25	5	16	14
M18 x 2 - 6H	56	6	14	30	5	16	14
M20 - 6H	69	6	20	36	5	18	15
M20 x 1 - 6H	41	3	8	21	5	18	15
M20 x 1,5 - 6H	47,5	4,5	10,5	25	5	18	15
M20 x 2 - 6H	56	6	14	30	5	18	15
M24 - 6H	75	9	24	42	5	20	17
M24 x 1 - 6H	41	3	8	21	5	20	17
M24 x 1,5 - 6H	47,5	4,5	10,5	25	5	20	17
M24 x 2 - 6H	56	6	14	30	5	20	17
M30 - 6H	81	10,5	28	48	5	26	22
M30 x 1 - 6H	41	3	8	21	5	26	22
M30 x 1,5 - 6H	47,5	4,5	10,5	25	5	26	22
M30 x 2 - 6H	56	6	14	30	5	26	22



Bezeichnung:  
designation:

Benennung  
nomination  
Typ-Nr.  
type no.  
**AXICORD 6241**  
**M10 x 1 - 6H**  
Gewinde  
thread

Andere Gew.-Ø und Baumaße  
auf Anfrage  
other thread-Ø and size on request

Schutzvermerk nach DIN 34-1 beachten Copyrights by Kordt GmbH & Co KG.